

ช่วยกันป้องกัน โรคไข้มาลาเรีย



USAID
FROM THE AMERICAN PEOPLE

MID-BCC



จัดทำโดย AED มิถุนายน 2554

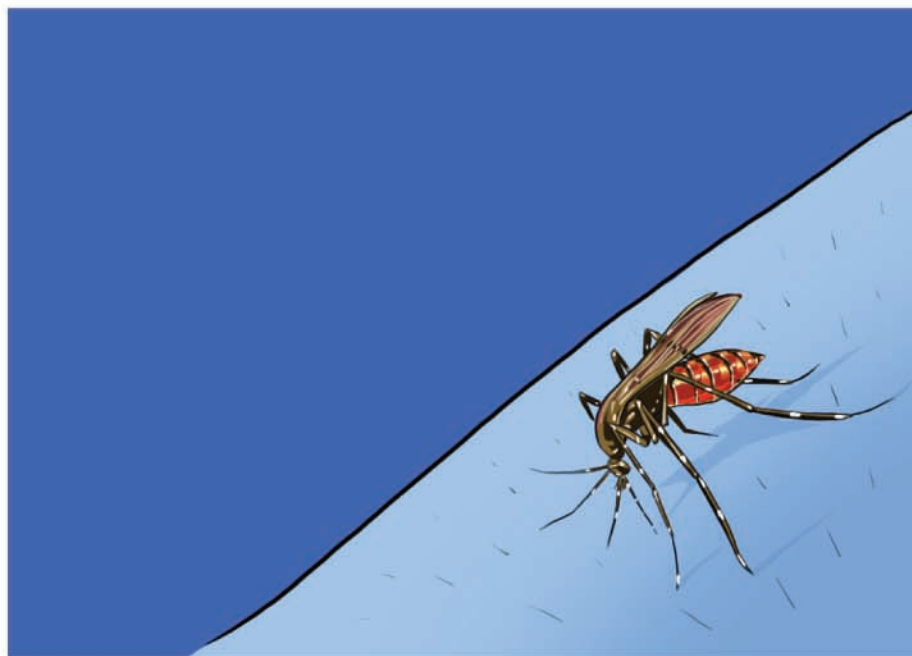
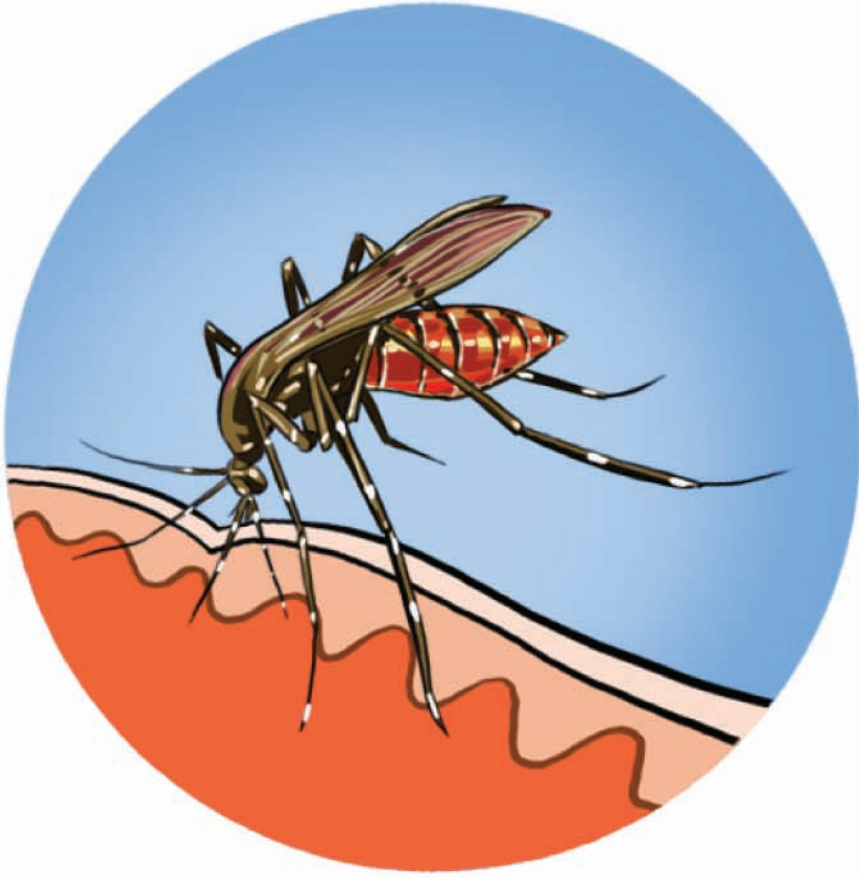
มาลาเรียคืออะไร? มาลาเรียแพร่เชื้อได้อย่างไร?

มาลาเรีย เป็นโรคติดต่อชนิดหนึ่ง
ที่มี “ยุง” เป็นพาหะ

มาลาเรียเกิดจากเชื้อปรสิตที่มียุงกลางคืนเป็นพาหะ
ซึ่งยุงประเภทนี้ชอบกัดคนที่อยู่นิ่ง
ไม่เคลื่อนไหว โดยเฉพาะคนที่กำลัง
นอนหลับในช่วงเวลากลางคืน

ผู้ที่ทำงานหรืออาศัยอยู่ใกล้ป่า ในเวลากลางคืน
โดยปราศจากการป้องกัน ก็มีความเสี่ยง
ต่อการติดเชื้อมาลาเรียเช่นกัน

มาลาเรียคืออะไร? มาลาเรียแพร่เชื้อได้อย่างไร?



ใครคือผู้ที่เสี่ยงต่อการติดเชื้อ มาลาเรีย?

ใครๆก็สามารถติดเชื้อมาลาเรียได้
แต่กลุ่มคนที่มีอัตราเสี่ยงต่อการติดเชื้อสูงคือ

- กลุ่มแรงงานที่เพิ่งเดินทางกลับจากประเทศพม่า
ที่ซึ่งมีเชื้อมาลาเรียมาก
- คนที่ค้างคืนอยู่ในป่า
- ที่สำคัญมาลาเรีย เป็นอันตรายอย่างยิ่งสำหรับ
สตรีมีครรภ์และเด็ก

ใครคือผู้ที่เสี่ยงต่อการติดเชื้อ มาลาเรีย?



ลักษณะของอาการ

คุณจะได้รู้อย่างไรว่ามีผู้ติดเชื้อมาลาเรีย?

ผู้ป่วยจะมีอาการไข้ขึ้น จับไข้เป็นเวลา
และมีอาการหนาวสั่น มีเหงื่อออก

ลักษณะของอาการ

ซึ่งคุณจะสามารถสังเกตเห็นได้ หากมีผู้ติดเชื้อมาลาเรีย

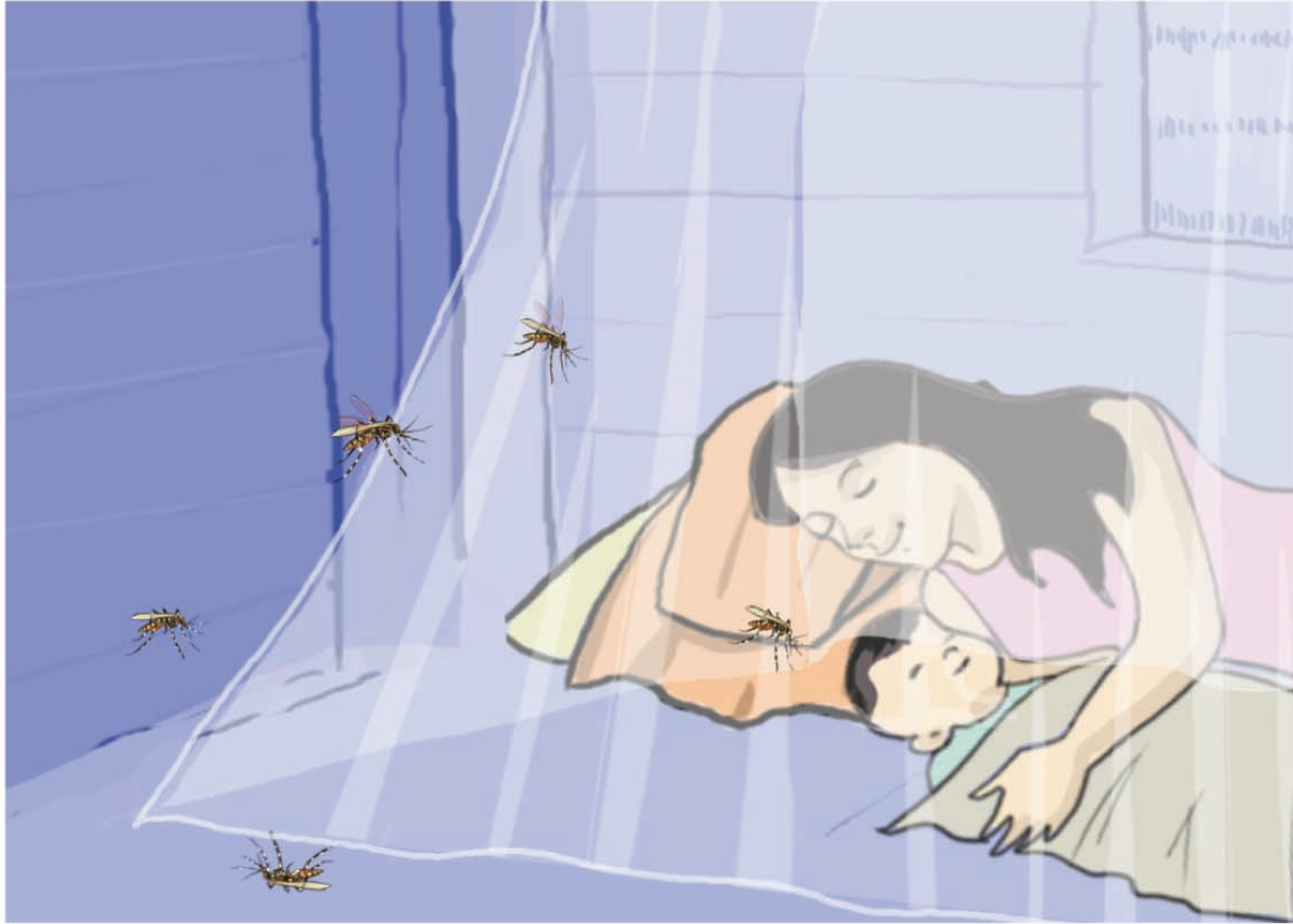


คุณจะทำปกป้องและป้องกันตัวเอง จากการติดเชื้อมาลาเรียได้อย่างไร?

วิธีที่ง่ายที่สุดคือ หลีกเลี่ยงการโดนยุงกัด
โดยระวังเป็นพิเศษในช่วงเวลากลางคืน

- กางมุ้งกันยุงทุกครั้งที่เข้านอน

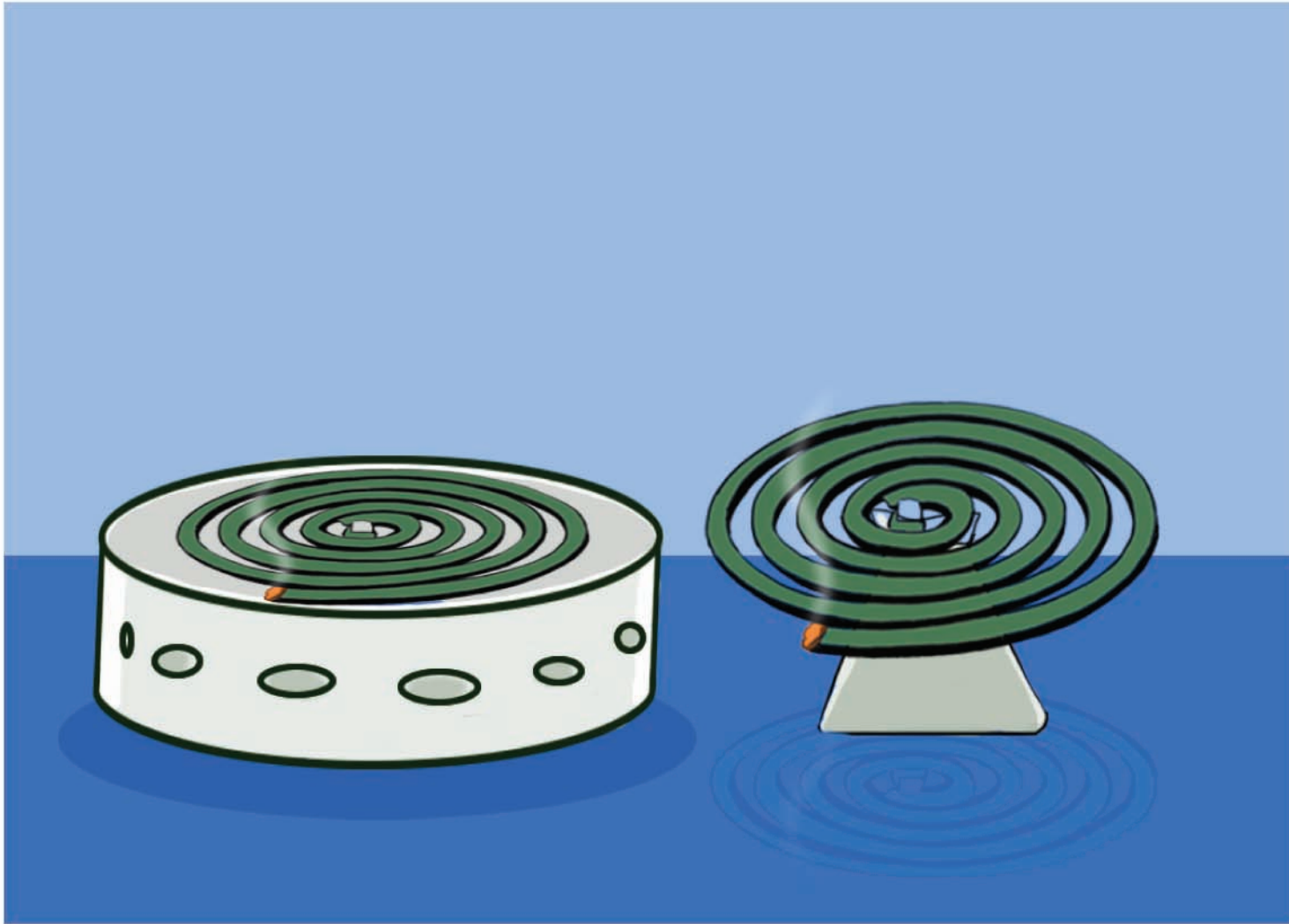
คุณจะทำป้องกันและป้องกันตัวเอง จากการติดเชื้อมาลาเรียได้อย่างไร?



คุณจะทำปกป้องและป้องกันตัวเอง จากการติดเชื้อมาลาเรียได้อย่างไร?

- ใช้ยาจุดกันยุง หรือยาทากันยุง สเปรย์กันยุง
ถ้าต้องทำงานในป่าเวลากลางคืน
หรือ อยู่ในที่ ๆ ไม่สามารถกางมุ้งได้
- สวมเสื้อผ้าปกคลุมมิดชิด เมื่อต้องไปทำงานในป่า

คุณจะทำป้องกันและป้องกันตัวเอง
จากการติดเชื้อมาลาเรียได้อย่างไร?



คุณควรทำอย่างไรเมื่อสงสัยว่า มีผู้ติดเชื้อมาลาเรีย?

ปรึกษาเจ้าหน้าที่สาธารณสุขหรือเจ้าหน้าที่อนามัย
และเข้ารับการตรวจเลือด
ซึ่งการตรวจเลือดมีความจำเป็นอย่างมาก
เพราะช่วยยืนยันในอาการของโรค

การตรวจเชื้อมาลาเรียนั้น ไม่เสียค่าใช้จ่าย
ง่ายและรู้ผลตรวจเร็ว

ดังนั้น ถ้าไม่ป่วยก็สามารถกลับไปทำงานได้

คุณควรทำอย่างไรเมื่อสงสัยว่า มีผู้ติดเชื้อมาลาเรีย?



การรักษาผู้ติดเชื้อมาลาเรีย มีอะไรบ้าง?

ถ้าได้รับการตรวจตั้งแต่ระยะเริ่มแรก
การรักษานั้นก็เป็นเรื่องง่าย โดยการไปรับยา
ที่สามารถหาได้ง่ายที่สถานีนานามัย
ที่สำคัญควรปฏิบัติตามขั้นตอนการรักษาอย่างเคร่งครัด
ติดตามอาการ และรับการรักษาจนหายขาด

ยิ่งรักษาเร็วเท่าไร คุณก็สามารถกลับไปทำงาน
ได้เร็วยิ่งขึ้น ทุกคนก็มีความสุข

การรักษาผู้ติดเชื้อมาลาเรีย มีอะไรบ้าง?



คุณจะสามารถข้อมูลได้จากใคร? และหารายละเอียดเพิ่มเติมได้จากที่ไหน?

นายจ้าง เจ้าหน้าที่สาธารณสุข เจ้าหน้าที่อนามัย
พนักงานมาลาเรียชุมชน อาสาสมัครมาลาเรีย
แพทย์ พยาบาล และที่คลินิก

ถ้าคุณคิดว่าตัวคุณหรือคนรู้จัก
มีอาการของโรคมาลาเรีย
ควรรีบไปปรึกษากับบุคคลเหล่านี้ทันที

คุณจะสามารถข้อมูลได้จากใคร?
และหารายละเอียดเพิ่มเติมได้จากที่ไหน?

